

**Hochwertige Beratung,
Produkte und Dienstleistungen für
PFLEGE • MEDIZIN • MOBILITÄT**



SANIMED GmbH

Gildestr. 68
D-49479 Ibbenbüren

Tel.: 05451 923-0
Fax: 05451 923-300

E-Mail: info@sanimed.de
www.sanimed.de

**Ihr Home-Care-Partner für die
ambulante Patientenversorgung**



Geschäftsfelder der SANIMED

Medizintechnik - Beratung und Versorgung

- Sauerstoff- und Beatmungsgeräte
- Geräte für die Schlaftherapie
- Geräte der ambulanten Intensivmedizin
- Geräte für die Schmerztherapie
- Überwachungsmonitore
- Ergänzende Dienstleistungen
 - Umsetzung der gesetzlich vorgeschriebenen Aufgaben der Medizinproduktebetreiberverordnung (MPBetreibV) für Betreiber von stationären Einrichtungen
 - STK - Sicherheitstechnische Kontrollen
 - MTK - Messtechnische Kontrollen
 - Wartungs- und Reparaturservice
 - Leihgeräteservice
 - 24-Stunden-Notdienst

Reha-Technik – Beratung und Versorgung

- Rollstühle
- Elektromobile
- Rollatoren und Gehhilfen
- Betten und Bettenzubehör
- Treppensteighilfen
- Patientenlifte
- Anti-Dekubitus-Systeme
- Hilfsmittel für Bad und WC
- Ergänzende Dienstleistungen
 - Wartungs- und Reparaturservice
 - 24-Stunden-Notdienst



Medical Care / Therapieberatung und –versorgung

- Enterale Ernährung
- Stoma
- Tracheostoma
- Moderne Wundversorgung
- Dekubitusversorgung
- Inkontinenz (Saugende, Ableitende, ISK)
- Diabetes
- Krankenpflegemittel und Hilfsmittel
- Ergänzende Dienstleistungen
 - Überleitungsmanagement aus Kliniken
 - Anleitung und Schulung für Patienten, Angehörige und Pflegepersonal
 - 24-Stunden-Notdienst

Treppenliftsysteme

- Beratung, Planung, Montage, Wartung und Reparatur
 - Kurvenliftsysteme
 - Gerade Schienensysteme
 - Außenliftanlagen

Physiotherapie – Geräte und Verbrauchsmaterial

- Medizinische Trainingstherapie
- Elektrotherapie, Kardio-Geräte
- Wärme- und Kältetherapie
- Therapie- und Verbrauchsmaterial
- Schlingentherapie, Lagerungsmaterial
- Beratung, Planung, Montage, Wartung und Reparatur



Wir helfen chronisch kranken und pflegebedürftigen oder in ihrer Mobilität eingeschränkten Menschen dabei, sich auch Zuhause und in Pflegeheimen gut umsorgt zu fühlen. Dazu stellen wir in ganz Deutschland eine umfassende und wirtschaftliche Versorgung mit Reha- und Medizintechnik sowie mit beratungsintensiven medizinischen Produkten sicher.

Versorgung und Beratung bundesweit

Wir bieten eine umfassende und kostenoptimale ambulante Patientenversorgung mit Reha- und Medizintechnik sowie mit beratungsintensiven medizinischen Produkten zur Zufriedenheit des Patienten in ganz Deutschland. Der intensive, herstellerneutrale und bedarfsgerechte Beratungsservice – bis hin zur Erstellung vollständiger Versorgungskonzepte – ist von Anfang an integraler Bestandteil unserer Dienstleistungen und zentraler Aspekt unserer Unternehmensleitlinien.

Gemeinsam stark im Netzwerk

Wir sind davon überzeugt, dass sich die großen Herausforderungen im Gesundheitswesen nur durch gemeinsame Anstrengungen von Partnern effektiv bewältigen lassen. Daher haben wir in den 25 Jahren seit der Gründung der SANIMED ein einzigartiges Netzwerk mit führenden Krankenkassen, Pflegediensten, Pflegeheimen, Kliniken und Herstellern aufgebaut. Gemeinsam können wir so als starke Partner unsere Kompetenz und Erfahrung bestmöglich einbringen, flexibel auf Veränderungen eingehen, sie oft auch aktiv gestalten und damit im Dienste des Patienten und zum Vorteil aller Kooperationspartner einen wichtigen Schritt voraus sein. Schon heute haben wir beispielsweise partnerschaftliche Beziehungen mit über 180 Pflegediensten und Versorgungsverträge mit mehr als 200 Krankenkassen.

In der Kooperation werden Vorteile für alle Beteiligten erzielt – für Leistungserbringer und Kostenträger ebenso wie für die Patienten selbst.

- ▷ SANIMED hat eine besondere Stärke in der Entwicklung von Managed Care Konzepten, die alle Stationen des Patientenpfads beinhalten
- ▷ SANIMED hat ein vollumfassendes Produktsortiment, bestehend aus Konzepten, Services und Handelswaren
- ▷ SANIMED berät und liefert bundesweit



Mitarbeiterqualifikation

SANIMED beschäftigt ausschließlich qualifizierte Fachkräfte mit hoher sozialer Kompetenz und legt Wert auf regelmäßige Fortbildung.

- ▷ Examierte Krankenschwestern und -pfleger
- ▷ Examierte Altenpfleger/innen
- ▷ Diplom-Ing./ Fachrichtung Medizintechnik
- ▷ Staatlich geprüfte Medizintechniker/ innen
- ▷ Rehateniker/ innen
- ▷ Medizinprodukteberater/ innen
- ▷ Kaufmännisch und in Home-Care-Bereichen ausgebildete Innendienstmitarbeiter/ innen
- ▷ Hausinterne Ausbildung zum/ zur Kaufmann/ frau im Groß- und Außenhandel und Bachelor of Arts im dualen Studiengang Betriebswirtschaft

Betreuung bereits vor der Entlassung aus der Klinik...

Der erste Kontakt von Patienten mit SANIMED erfolgt idealerweise bereits in der Klinik. Die Fachkompetenz unserer Mitarbeiter gewährleistet im Anschluss an den Klinikaufenthalt der Patienten eine nahtlose Versorgung. Mit einem umfassenden Produkt- und Dienstleistungsspektrum garantieren wir die Einhaltung höchster Qualitätsstandards. In Kliniken koordiniert SANIMED das Überleitungsmanagement.

...durch qualifizierte Fachkräfte

Die fach- und produktübergreifenden Kompetenzen von SANIMED ermöglichen einen erstklassigen Service aus einer Hand. Der Patient benötigt nur noch einen Ansprechpartner, der gerade bei multiplen Gesundheitsstörungen die effizienteste Lösung anbieten kann.



Dafür setzen wir im Geschäftsfeld Medical ausschließlich examinierte Pflegefachkräfte ein. Das Geschäftsfeld Technik wird durch Diplom-Ingenieure (Medizintechnik) und ausgebildete Techniker verschiedener Fachrichtungen betreut. Wir unterstreichen unseren Qualitätsanspruch nicht nur durch regelmäßige Schulungen, sondern auch durch die jeweils aktuelle ISO 13485:2007-Zertifizierung.



Alles aus einer Hand

Die Vorteile im Netzwerk für unsere Partner

KLINIK

- ▷ Einhaltung von Qualitätsstandards auch in der Nachversorgung
- ▷ Fallplanung gemäß gemeinsam definierter klinischer Pfade
- ▷ Kostenminimierung
- ▷ Verringerte Rehospitalisierung

HAUSARZT

- ▷ Einhaltung der Budgets
- ▷ Medizinische Betreuung, Pflege und Versorgung Hand in Hand
- ▷ Bedarfsorientierte Patientenvermittlung

„Wir kennen die Bedürfnisse unserer Partner im Netzwerk und schaffen individuelle Win-Win-Situationen.“

Rainer Uhlhorn
Geschäftsführer

PFLEGEDIENST

- ▷ Hochqualifizierte Fachberatung für Problemfelder
- ▷ Entlastung des Pflegefachpersonals durch qualifizierte Hilfsmiteleinweisungen
- ▷ Bedarfsorientierte Patientenvermittlung
- ▷ Medizinische Betreuung, Pflege und Versorgung Hand in Hand



PATIENT

SANIMED

Alles aus einer Hand
Breites Kompetenzspektrum
Intensive Beratung

PFLEGENDE ANGEHÖRIGE

- ▷ Beratung für adäquate Versorgung und sorgfältige Einweisung
- ▷ Vermittlung spezieller Betreuungsangebote
- ▷ Hinweise auch zu rechtlichen Fragestellungen

PFLEGEHEIM

- ▷ Sicherung einheitlicher Qualitätsstandards
- ▷ Hochqualifizierte Fachberatung für Problemfelder
- ▷ Kostenminimierung
- ▷ Bedarfsorientierte Patientenvermittlung zur stationären und teilstationären Versorgung

„Wir sind ein starker Partner, da wir zu jedem der im Netzwerk Beteiligten bilaterale Vereinbarungen haben und intensive Beziehungen pflegen.“

Karl-Heinz Westkamp
Geschäftsführer

KRANKENKASSE

- ▷ Bessere bedarfsgerechte Versorgung zu gleichbleibenden oder verbesserten Konditionen
- ▷ Wirtschaftlicher Hilfsmiteleininsatz
- ▷ Mitgliederbindung durch hohe Versorgungsqualität

Frühchen geboren - ein Fallbeispiel aus der Praxis



Anruf

„Wir haben hier einen frühgeborenen Säugling, der eine umfassende Versorgung braucht. Wir wollen das Kind entlassen und wünschen uns einen Service aus einer Hand.“ Mit diesem Anruf aus der Kinderklinik wird die Abteilung „Medizintechnik“ informiert.

Terminabsprache

Sofort wird ein kurzfristiger Besuchstermin des zuständigen Außendienstmitarbeiters in der Klinik vorgeschlagen, um weitere fachliche Informationen zu erfragen. Da bereits deutlich wurde, dass auch medizinische Pflegemittel nötig werden, informiert die Abteilung „Medizintechnik“ betriebsintern den für die Therapieversorgung zuständigen Kollegen.

Treffen in der Klinik

Zum vereinbarten Termin treffen sich der Vertreter der Krankenkasse, der Arzt, die Stationsleitung sowie seitens SANIMED die Spezialisten für Medizintechnik und Hilfsmittelversorgung. Im gemeinsamen Dialog wird das weitere Vorgehen im Detail abgestimmt. Die Anamnese wird ausgetauscht, der Therapieplan und die Therapieziele besprochen und der voraussichtliche Entlassungstermin genannt. Auf dieser Basis wird festgelegt, welche Hilfsmittel nötig sind, um eine optimale ambulante Versorgung zu gewährleisten. Ein Sauerstoffkonzentrator, Artikel zur Ernährungstherapie, Hilfsmittel für Tracheostomie etc.

Elternkontakt

Der zuständige Betreuer im SANIMED-Außendienst nimmt Kontakt zu den Eltern des Kindes auf. Diese sollen noch während des Klinikaufenthaltes ihres Kindes in den Gebrauch der Geräte und Hilfsmittel eingewiesen werden. Ziel ist, dass sie ab dem Entlassungstag das Kind sachgemäß versorgen können.

Geräte auswählen

Im SANIMED-Hilfsmittellager werden alle Geräte zusammengestellt. Diese werden entweder dem Pool der Krankenkasse entnommen oder die Gerätespezialisten machen ein Angebot zur Anschaffung von Neugeräten.

Abprache mit Arzt und Pflegedienst

Zur weiteren Vorbereitung der Klinikentlassung werden Absprachen mit dem zuständigen Sozialdienst und ambulanten Pflegedienst sowie dem Hausarzt zur Rezeptbetreuung vorgenommen.

Hausbesuch

Am Entlassungstag ist der betreuende Außendienstmitarbeiter vor Ort. Der Hausbesuch ist sehr wichtig, um die Eltern und das Kind in der neuen Situation zu unterstützen und den Einsatz der medizinischen Hilfsmittel optimal auf das häusliche Umfeld abzustimmen.

Folgetermine

Zum Abschluss des Hausbesuches werden die wichtigen Folgetermine für Bestellrhythmen und Beratung festgelegt.

Medical Care / Therapieberatung und -versorgung

Zuverlässige Versorgung und intensive Begleitung

Für Patienten gehören medizinische Verbrauchsartikel in der längerfristigen Pflege zu den unerlässlichen Mitteln für den Alltag. Sie wirken heilsam oder fördern Lebensqualität.

Weil die hochspezialisierten Medical-Produkte für die Therapieversorgung eine intensive Beratung und Anleitung erfordern, gehen wir keine Kompromisse ein. SANIMED setzt in der Beratung und Betreuung seiner Kunden ausschließlich examinierte Pflegefachkräfte ein, obwohl dies keine gesetzliche Voraussetzung ist. Und natürlich beraten wir herstellerübergreifend. Nur so ist sichergestellt, dass:

- ▷ der Patient die richtige Unterstützung erhält
- ▷ der medizinische Erfolg erzielt wird
- ▷ eine Rehospitalisierung möglichst vermieden wird



Von Anfang an in guten Händen - Pflegeüberleitung

Wir wollen, dass der Patient von Anfang an in guten Händen ist. Mit unserem Know-how nehmen wir bereits in der Klinik mit den medizinisch Verantwortlichen, Patienten oder Angehörigen Kontakt auf.

Bereits vor der Entlassung nach Hause wird so eine optimale Kooperation aller Beteiligten erreicht und Prozesse werden transparent gestaltet. Wir begleiten den Patienten auf seinem weiteren Weg und sind dann zu Hause mit bedarfsorientierter Beratung präsent.

Medizinische Hilfsmittel und Service von SANIMED für:

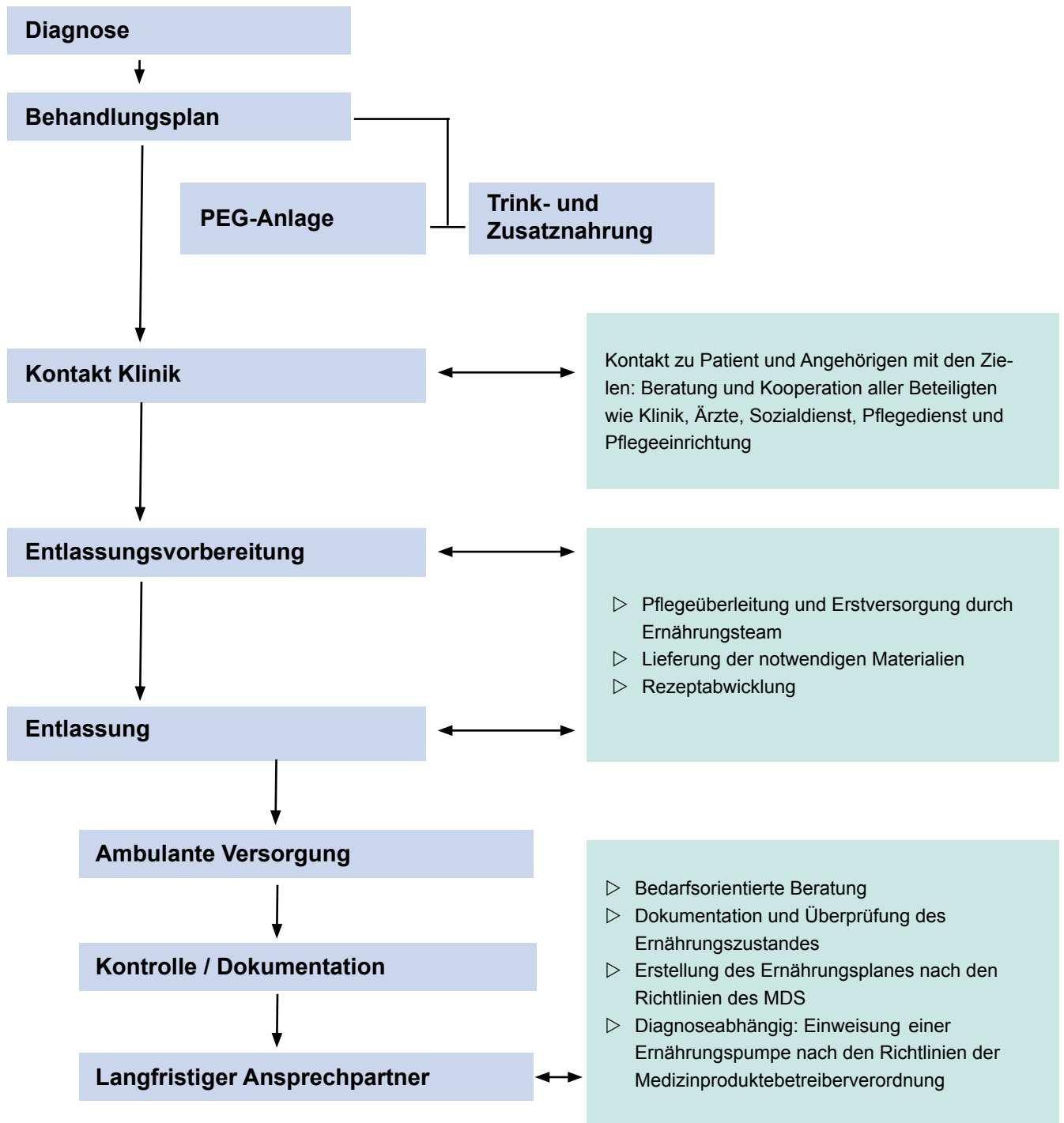
- ▷ Enterale Ernährung
- ▷ Stoma
- ▷ Saugende Inkontinenz
- ▷ Ableitende Inkontinenz
- ▷ Intermittierender Selbstkatheterismus (ISK)
- ▷ Tracheostomie
- ▷ Moderne Wundversorgung
- ▷ Diabetes



„SANIMED ist für uns seit Jahren ein zuverlässiger Partner in der bedarfsorientierten Versorgung von Bewohnern zum Beispiel in den Bereichen Enterale Ernährung oder Stoma- und Wundtherapie.“

Ansgar Hillen
Geschäftsführender Pflegedienstleiter
Haus am Berg, Seniorenpflege und -betreuung, Hasbergen

Zusammenarbeit von **KLINIK** und **SANIMED** am Beispiel Enterale Ernährung



„Bei uns erhalten Sie erstklassige Produkte und Beratung durch examiniertes Fachpersonal.“

Michael Volmer
Vertriebsleiter Medical Care

Mit unserer Free-Call-Nummer sind wir kostenfrei zu erreichen:

08 00 8207311

Medizintechnik Fachkompetenz auch für Hightech

„Alles aus einer Hand“ heißt für SANIMED, Produkte, Versorgung und Beratung als Einheit zu begreifen und dem Patienten durch fachübergreifende Kompetenzen auch bei multiplen Gesundheitsstörungen zur Seite zu stehen.

Auf dieser Basis sorgen wir auch im Bereich der technischen Medizinprodukte für eine optimale Versorgung unserer Kunden. Wir sind schon vor der Entlassung aus der Klinik oder Pflegeeinrichtung in Kontakt mit dem Patienten und haben in Kooperation mit den Verantwortlichen alle Erfordernisse abgestimmt. Wir kümmern uns um Schulungen für Patienten, Angehörige und Pflegepersonal, managen die Pflegeüberleitung und sind dann auch Zuhause beim Patienten präsent.

Erstklassige bedarfsorientierte Beratung fängt bei uns bereits bei der gezielten Auswahl der angebotenen Produkte an. Unsere Experten prüfen stets die Produktinnovationen der namhaften Hersteller und sind selbstverständlich auch auf den wichtigsten nationalen und internationalen Fachmessen im Dienste der Qualität unterwegs.



„Unser zertifiziertes Qualitätssicherungssystem und eine umfassende Autorisierung durch die Hersteller sichern den höchsten Qualitätsstandard.“

Dr. Joachim Dirksmeyer
Leiter Qualitätsmanagement

Ambulante Intensivmedizin

- ▷ Ernährungspumpen
- ▷ Infusionspumpen
- ▷ Spritzenpumpen

Überwachungsmonitore

- ▷ Pulsoxymetrie / Kapnographie
- ▷ SIDS-Monitoring

Geräte für die Sauerstoff- und Beatmungstherapie

- ▷ Sauerstoffgeräte
- ▷ CPAP-Geräte
- ▷ Beatmungsgeräte

Geräte für die Schmerztherapie

- ▷ Tensgeräte

Exklusivvertrieb

- ▷ SANIMED ist Exklusivlieferant einer Reihe von Produkten internationaler Tophersteller

Dienstleistungen

- ▷ Führen des gesetzlich geforderten Bestandsverzeichnisses für Krankenkassen und Pflegeheime
- ▷ Gerätemangement für stationäre Einrichtungen
- ▷ Individuelle Schulungen, Fortbildungen



Service, der überzeugt

in unseren autorisierten Fachwerkstätten

Gerade im Bereich der Medizinprodukte muss sich der Patient 100%ig auf die Leistungsfähigkeit und Zuverlässigkeit seiner Geräte verlassen können. SANIMED ist auch hier konsequent im Sinne des Patienten. Mit umfassendem Know-how sorgen hochqualifizierte Medizintechniker fachgerecht für:

- ▷ Umsetzung der gesetzlich vorgeschriebenen Aufgaben der Medizinproduktebetrieiberverordnung (MPBetreibV) für Betreiber von stationären Einrichtungen
- ▷ Dokumentation
- ▷ Wartung
- ▷ Elektrische Sicherheitsprüfungen
- ▷ STK – sicherheitstechnische Kontrollen
- ▷ MTK – messtechnische Kontrollen
- ▷ Bereitstellung von Leihgeräten bei Systemausfall oder längeren Reparaturzeiten
- ▷ Geräteaufstellung inklusive methodischer und technischer Einweisung
- ▷ Reparaturservice auch vor Ort
- ▷ Hol- und Bring-Service im Reparatur- und Wartungsfall
- ▷ EDV-gesteuerter Erinnerungsservice zur Einhaltung der Wartungs- und Prüfindervalle

Spezialwerkstatt für lebenserhaltende Systeme

Medizintechnik ist Hightech. Insbesondere bei lebenserhaltenden Systemen ist eine fachgerechte Wartung und Prüfung unerlässlich.

SANIMED führt deshalb eine hochspezialisierte Fachwerkstatt für Geräte der Intensivmedizin. Sie ist umfassend mit modernsten Mess- und Prüfgeräten ausgestattet und wird von hochqualifizierten Technikern betreut, die hier arbeiten, um Leben nachhaltig zu sichern. Durch unseren 24-Stunden-Notdienst sind wir immer erreichbar:

05451 923175

außerhalb der Geschäftszeiten:

0171 3652882



Reha-Technik

bedarfsgerechte Beratung, Lieferung, Wartung

Reha-Technik ermöglicht Patienten mehr Lebensqualität und erhöht deren Selbstbestimmung durch mehr Mobilität. Für die optimale Patientenversorgung bedeutet dies:

- ▷ Hochwertige Reha-Technik wird schnell, bedarfsgerecht und zuverlässig zur Verfügung gestellt
- ▷ Technisch geschultes Fachpersonal berät herstellerübergreifend
- ▷ Die Versorgung erfolgt in Kooperation mit Krankenkassen und medizinisch Verantwortlichen



Reha-Technik

- ▷ Rollstühle
- ▷ Elektrische Rollstühle
- ▷ Gehhilfen
- ▷ Scooter
- ▷ Bettzubehör
- ▷ Bad und WC-Hilfen
- ▷ und vieles mehr

Wartungs- und Reparaturservice

- ▷ Bundesweiter Service ausschließlich durch ausgebildete Techniker verschiedener Fachrichtungen
- ▷ Servicetechniker besuchen den Kunden vor Ort
- ▷ Dezentrale Werkstätten in den Niederlassungen
- ▷ Zentralwerkstatt mit modernster Technik

SANIMED ist ein bundesweiter Anbieter für sämtliche Reha-Artikel, von der Beratung über die Auslieferung bis zur Wartung und Reparatur. Dazu gehört die umfassende Autorisierung durch alle namhaften Hersteller und die Ausbildung von Fachspezialisten für jede Versorgungsform. So sichern wir Qualität.

Selbstverständlich organisieren wir auch Reha-Sonderbauten, zum Beispiel für die Kinder-Reha.

Exzellenter Wartungs- und Reparaturservice durch Reha-Techniker vor Ort

Um den Komfort und die Mobilität unserer Kunden bestmöglich zu gewährleisten, steht ein exzellenter Wartungs- und Reparaturservice zur Verfügung – vom einfachen Rollator bis zum hochwertigen Elektrorollstuhl.

Allein in unserem Team Rehatechnik sorgen über 50 mobile, qualifizierte Techniker für Zufriedenheit und betreuen auch den Kunden Zuhause. Dadurch werden Arbeiten fachgerecht und effizient vor Ort durchgeführt.

Zusätzlich haben wir in unseren bundesweiten Niederlassungen dezentrale Werkstätten eingerichtet. Darüber hinaus ist die Zentralwerkstatt auch für die schwierigsten Fälle sowie für die Produktaufarbeitung des Hilfsmittelpools der Krankenkassen bestens ausgerüstet.

Bewegungsfreiheit zu Hause

Treppenlift-Systeme und barrierefreies Wohnen

Wir von SANIMED wollen, dass die Selbstständigkeit von Menschen, die in ihrer Mobilität eingeschränkt sind, in der vertrauten Umgebung erhalten bleibt oder wiederhergestellt wird.

Gemeinsam mit den Betroffenen, Angehörigen und gegebenenfalls auch dem Pflegedienst suchen wir daher nach Lösungen zur Verbesserung im Wohnumfeld.

- ▷ Daher bieten wir bundesweit vor Ort eine umfangreiche Beratung durch geschulte und erfahrene Mitarbeiter.
- ▷ Wenn umfangreiche Umbauarbeiten vorzunehmen sind, um beispielsweise ein barrierefreies Bad zu gestalten, so bieten wir als Generalunternehmen die Planung und Durchführung aller Maßnahmen aus einer Hand.



Durch Treppenlifte helfen wir, Hindernisse zu überwinden. SANIMED hat 20 Jahre Erfahrung in der Installation von Treppenliftsystemen. Ob neu oder gebraucht, ob Miete oder Kauf. Unsere Fachkräfte sorgen für die individuelle Lösung für das Treppenhaus, innen und außen.

Gebührenfreies Info-Telefon

0800 9232000

Innovative IT für mehr Effizienz

modernes Hilfsmittelmanagement

Zeit ist Geld. Eine Aussage, die im Zeitalter der Einsparungen im Gesundheitswesen besonderes Gewicht erlangt hat. Wir haben deshalb für das Hilfsmittelmanagement der Krankenkassen eine neue, effiziente Internet-Plattform geschaffen und stellen diese den Partner-Krankenkassen zur Verfügung. SANIMED beschreitet damit innovative Wege, um Verwaltungsaufgaben zu minimieren und ein belegloses Arbeiten für alle Beteiligten zu ermöglichen. Darüber hinaus wird die Auftragsbearbeitung beschleunigt und der Informationsfluss optimiert.



Auf Wunsch wird den Krankenkassen ein geschützter Zugang eingerichtet:

- ▷ Einsicht in die eigenen Hilfsmittelbestände (beispielsweise Rollstühle) in Echtzeit
- ▷ Bedarfsgerechte Beurteilung und Auswahl der Hilfsmittel anhand detaillierter Ausstattungs- und Qualitätsmerkmale
- ▷ Auswertung von Hilfsmittelstatistiken (beispielsweise Verweildauer, Umschlagshäufigkeit)
- ▷ Bewertung der Hilfsmittel anhand anfallender Kosten

Durch die schnelle Online-Anbindung ist es den Krankenkassen möglich:

- ▷ Versorgungsinformationen zeitnah zu übermitteln, um somit beispielsweise Beratungs- und Reparaturaufträge direkt erteilen zu können
- ▷ Eigenständig geeignete Hilfsmittel auszuwählen und zur Lieferung durch uns freizugeben
- ▷ Erstellte Angebote einzusehen und online zu genehmigen



Das neue Mittel
für bessere
Versorgungsplanung
wirkt über Internet.



InkontinenzManagement mit System – die Lösung von Produkten bis Controlling.

Optimale Inkontinenzversorgung steht immer im Spannungsfeld der Wirtschaftlichkeit. Die Bewohner dürfen keinesfalls unter, aber auch nicht teuer überversorgt werden. Wir von HARTMANN haben uns Gedanken gemacht, wie wir die Effizienz Ihrer Arbeit erhöhen können. Das Ergebnis: HILMAS – die Planungs- und Steuerungssoftware für den Inkontinenzbereich. Sie hilft, die Versorgungspläne der einzelnen Bewohner zu verbessern und geplante und tatsächliche Ausgaben abzugleichen. Eine PC-Anwendung, mit der Sie immer den Überblick behalten – und

Kosten sparen. Mit dem HARTMANN InkontinenzManagement machen wir die Versorgung effizienter, weil wir sie ganzheitlich verstehen: Außer mit Produkten unterstützen wir Ihr Pflegeheim auch mit Logistik, Controlling und weiteren Services. Weitere Informationen erhalten Sie bei Ihrem Außendienstmitarbeiter, unter der Telefonnummer 0 18 02/22 66 18 (6 ct/Anruf aus dem Festnetz der Dt. Telekom, Mobilfunknetz kann abweichen) oder im Internet unter www.hartmann-solutions.info

Lösungen für die institutionelle und ambulante Pflege, Arztpraxen, Kliniken und den medizinischen Fachhandel.



hilft heilen.

Ihr Partner

für das gesamte Spektrum der Physiotherapie



Probleme der Physiotherapie

Die Anforderungen an die moderne Physiotherapie-Praxis sind sehr komplex geworden: Neben den immer differenzierteren Behandlungsmethoden, dem Bedarf an modernsten, multifunktionalen Geräten und einer individuellen, engagierten Betreuung der Patienten müssen vielfältige, gesetzliche Vorschriften beachtet sowie die Qualitätssicherung bewältigt werden. Dazu steht die Physiotherapie-Praxis aufgrund der Neu- und Umstrukturierung des Gesundheitswesens stärker denn je unter Kostendruck. Um bei so vielen Aufgaben noch eine medizinisch-pflegerische sowie wirtschaftlich optimale Gesamtleistung erbringen zu können, braucht man professionelle Hilfe - einen starken Partner wie SANIMED.

Kompetente Beratung und zuverlässiger Service

Ob es um die maßgeschneiderte Planung und Einrichtung Ihrer Praxis geht, um die bedarfsbezogene Ausstattung, individuelle Problemlösungen, Zulassungsvoraussetzungen, Leasing- und Finanzierungsmöglichkeiten - unsere erfahrenen Mitarbeiter beraten Sie kompetent und umfassend. Funktionalität und ein optimales Preis-Leistungsverhältnis stehen dabei im Vordergrund. Der Service wird abgerundet durch fachgerechte Montage und Einweisung der Geräte sowie regelmäßige Wartungen vor Ort.

Ein Sortiment, das alle Ansprüche erfüllt

Unsere Produktpalette deckt alle physiotherapeutischen Bedürfnisse der modernen Praxis oder Reha-Institutionen ab - von der Therapieliege über die Medizinische Trainingstherapie (MTT), der isokinetischen Multigelenkstation bis hin zu Geräten für Elektro-, Wärme-, Kälte- und Hydrotherapie. Dazu bietet SANIMED sämtliche Therapiematerialien sowie Hilfsmittel für die Praxisorganisation. Gerne senden wir Ihnen unseren Katalog oder präsentieren Ihnen die neuesten Entwicklungen in einer unserer Referenzeinrichtungen.

Kontaktdaten:

Telefon: 05451 923215
Telefax: 05451 923249

physio@sanimed.de
www.sanimed.de/physio



Lager und Logistik

für schnelle und zuverlässige Lieferungen



Die zügige und zuverlässige Versorgung mit medizinischen Geräten und Produkten liegt im Interesse des Patienten und aller, die am Behandlungserfolg beteiligt sind. Um dies sicherzustellen, haben wir ein leistungsstarkes Logistikzentrum aufgebaut. Effiziente Hochregalierung, moderne Technik und qualifizierte Mitarbeiter sorgen dafür, dass über 90 Prozent aller Standardbestellungen unser Haus noch am selben Tag verlassen und 95 Prozent aller Paketsendungen innerhalb von 24 Stunden beim Patienten ankommen. In Notfällen wird die Ware innerhalb weniger Stunden direkt zum Kunden gebracht.

„Über 90 Prozent aller Standardbestellungen verlassen unser Haus noch am selben Tag.“

Udo Schneider
Leiter Lager und Logistik

Poollager

Integriert in das Zentrallager ist das Hilfsmittel-Poollager für Krankenkassen, in dem rund 7.000 Artikel vorgehalten werden. In Zusammenarbeit mit dem werkstatttechnischen Dienst erfolgt dabei die fachgerechte Wiederaufbereitung, Reinigung und Desinfektion der Artikel. Auch im Rahmen der Abholung der Hilfsmittel beim Kunden sorgen wir für einen stabilen Prozess.

Wir arbeiten mit nationalen und internationalen Herstellern zusammen, die meist innerhalb von 24 Stunden liefern. Und selbstverständlich realisieren wir auch Sonderbeschaffungen.

Leistungsdaten Lager

- ▷ 8.000 qm Gesamtfläche
- ▷ 4.500 qm Handelsware
- ▷ 50.000 angelegte Artikel
- ▷ 10.000 verfügbare Artikel
- ▷ Lagerung und Distribution von Kühlware
- ▷ Sauerstoff-Handling



Firmenzentrale Ibbenbüren:

SANIMED GmbH
Gildestraße 68
49479 Ibbenbüren

Telefon: 05451 923-0
Telefax: 05451 923-300

E-Mail: info@sanimed.de
www.sanimed.de

Unsere Niederlassungen:

Bergkirchen (bei München):

Gadastr. 23 f, 85232 Bergkirchen
Tel.: 0800 8207311

Bielefeld:

Höfeweg 74, 33619 Bielefeld
Tel.: 0521 9820-940
Fax: 0521 9820-944

Dresden:

Hartigstr. 3, 01127 Dresden
Tel.: 0351 4278642
Fax: 0351 4278868

Forchheim (bei Nürnberg):

Bayreutherstr. 9, 91301 Forchheim
Tel.: 09191 73630-0
Fax: 09191 73630-19

Frechen (bei Köln):

Zur Mühle 2-4, 50226 Frechen
Tel.: 02234 9630-60
Fax: 02234 9630-69

Großbeeren (bei Berlin):

Hauptstr. 2, 14979 Großbeeren
Tel.: 033701 3593-0
Fax: 033701 3593-19

Gudensberg (bei Kassel):

Kleine Binde 5, 34281 Gudensberg
Tel.: 05603 91761-0
Fax: 05603 91761-2

Hamburg:

Försterweg 130, 22525 Hamburg
Tel.: 040 300332-22
Fax: 040 300332-19

Hannover:

Max-Müller Str. 3, 30179 Hannover
Tel.: 0511 946496-40
Fax: 0511 946496-49

Leinfelden-Echterdingen (bei Stuttgart):

Maibachstr. 9, 70771 Leinfelden-Echterdingen
Tel.: 0711 719237-0
Fax: 0711 719237-49

Lingen:

Wilhelm-Berning-Str. 3, 49809 Lingen
Tel.: 0591 9120-90
Fax: 0591 9120-9200

Markdorf:

Robert-Bosch-Str. 8, 88677 Markdorf
Tel.: 07544 96597-0
Fax: 07544 96597-29

Münster:

Weseler Str. 675 b, 48163 Münster
Tel.: 0251 6080-40
Fax: 0251 6080-429

Niedernhausen (bei Frankfurt/ Main):

Frankfurter Str. 6, 65527 Niedernhausen
Tel.: 06127 9065-34
Fax: 06127 9065-26

Oldenburg:

Klingenbergstr. 226, 26133 Oldenburg
Tel.: 0441 9836-40
Fax: 0441 9836-425

Ratingen (bei Düsseldorf):

Breitscheider Weg 115, 40885 Ratingen
Tel.: 02102 1005-80
Fax: 02102 1005-819



